

# Potenziale und Anwendungsfälle: KI in der Sozialen Arbeit

Teresa Staiger

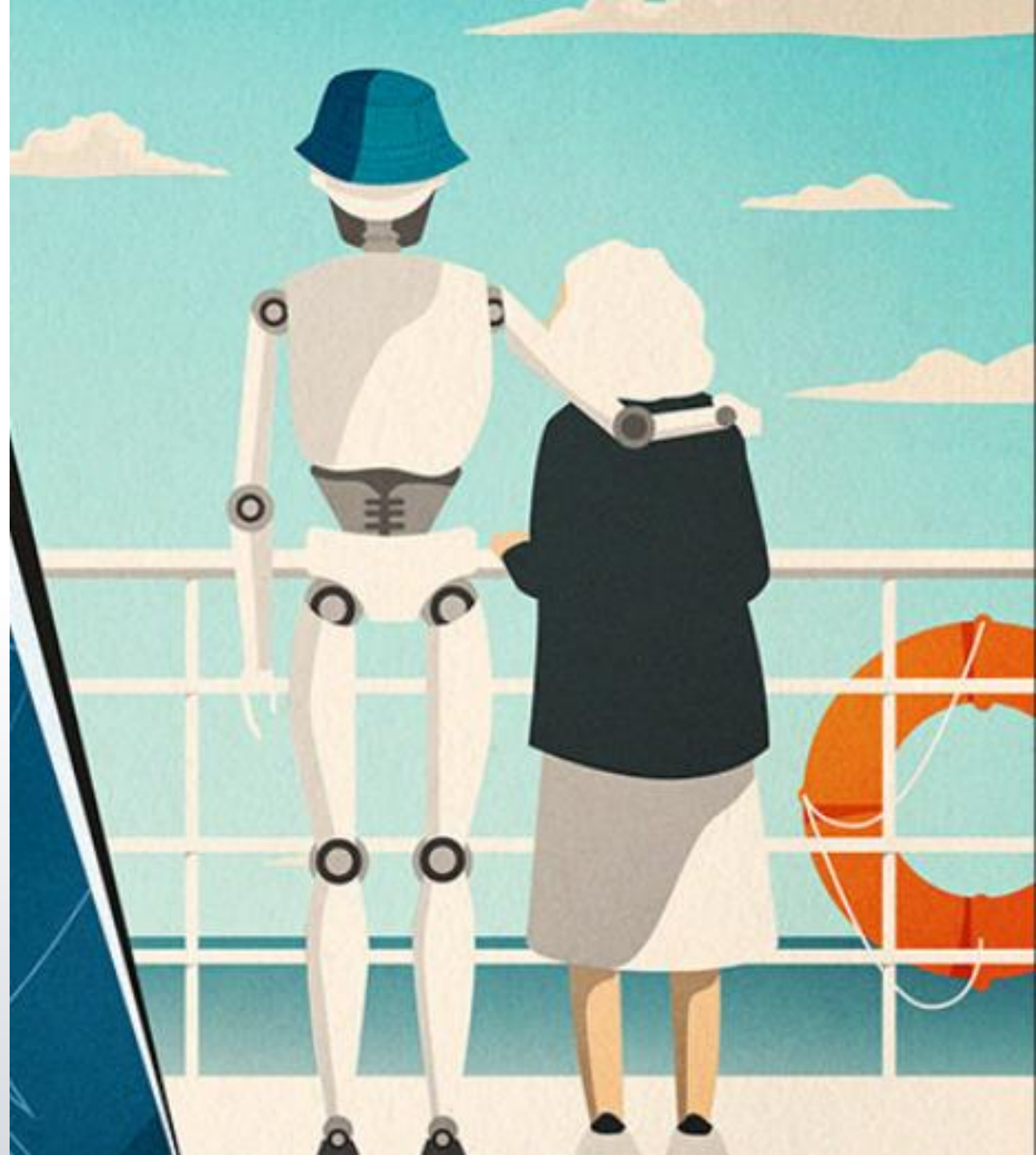
Niedersächsisches Forum für insoweit erfahrene Fachkräfte | 24.11.2025 | Hannover

| BertelsmannStiftung

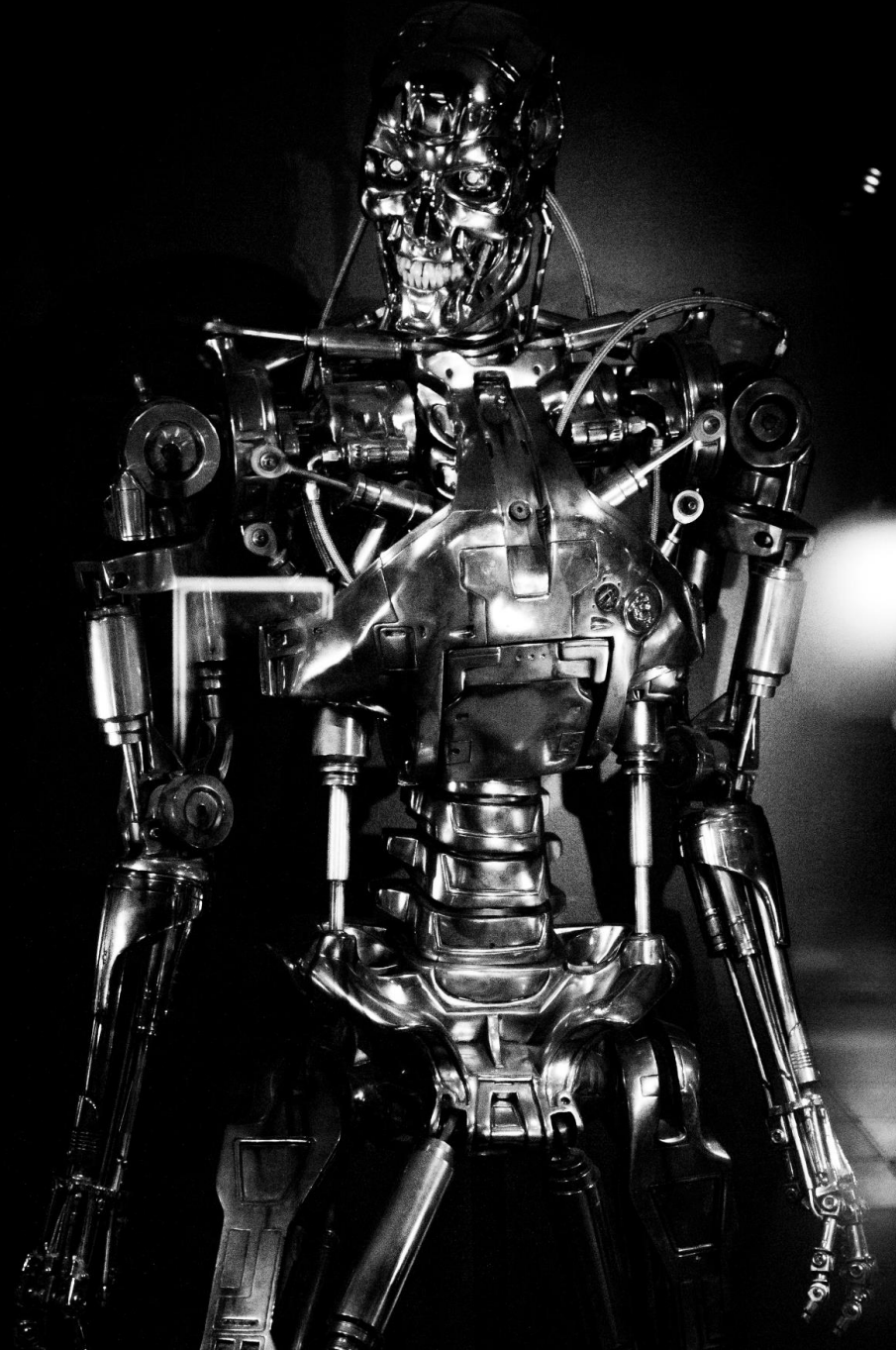
reframe[Tech]

Algorithmen fürs  
Gemeinwohl

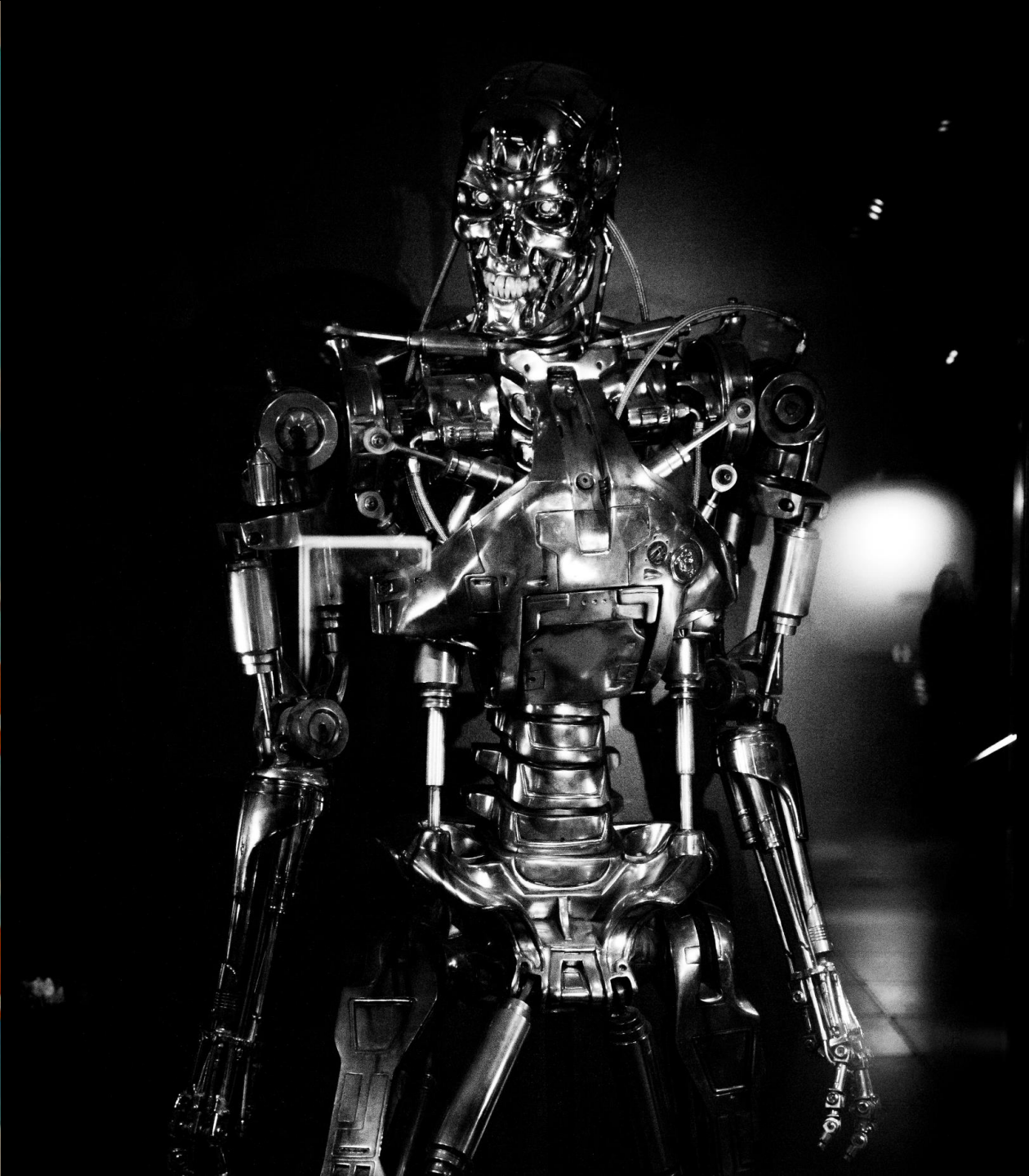
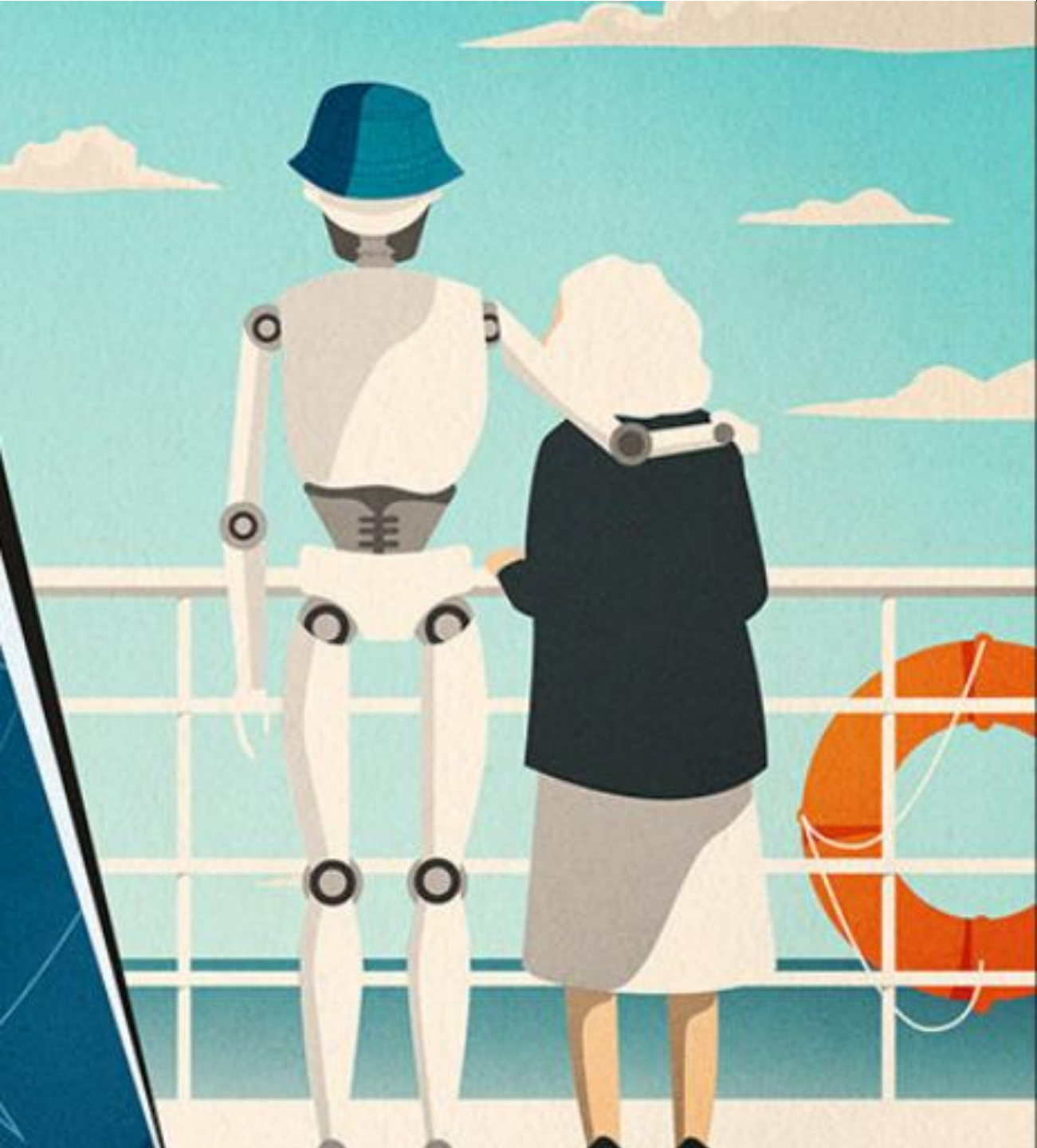
**Zwischen: Entlastung,  
weniger Papierkram,  
Zeit für den  
Menschen...**

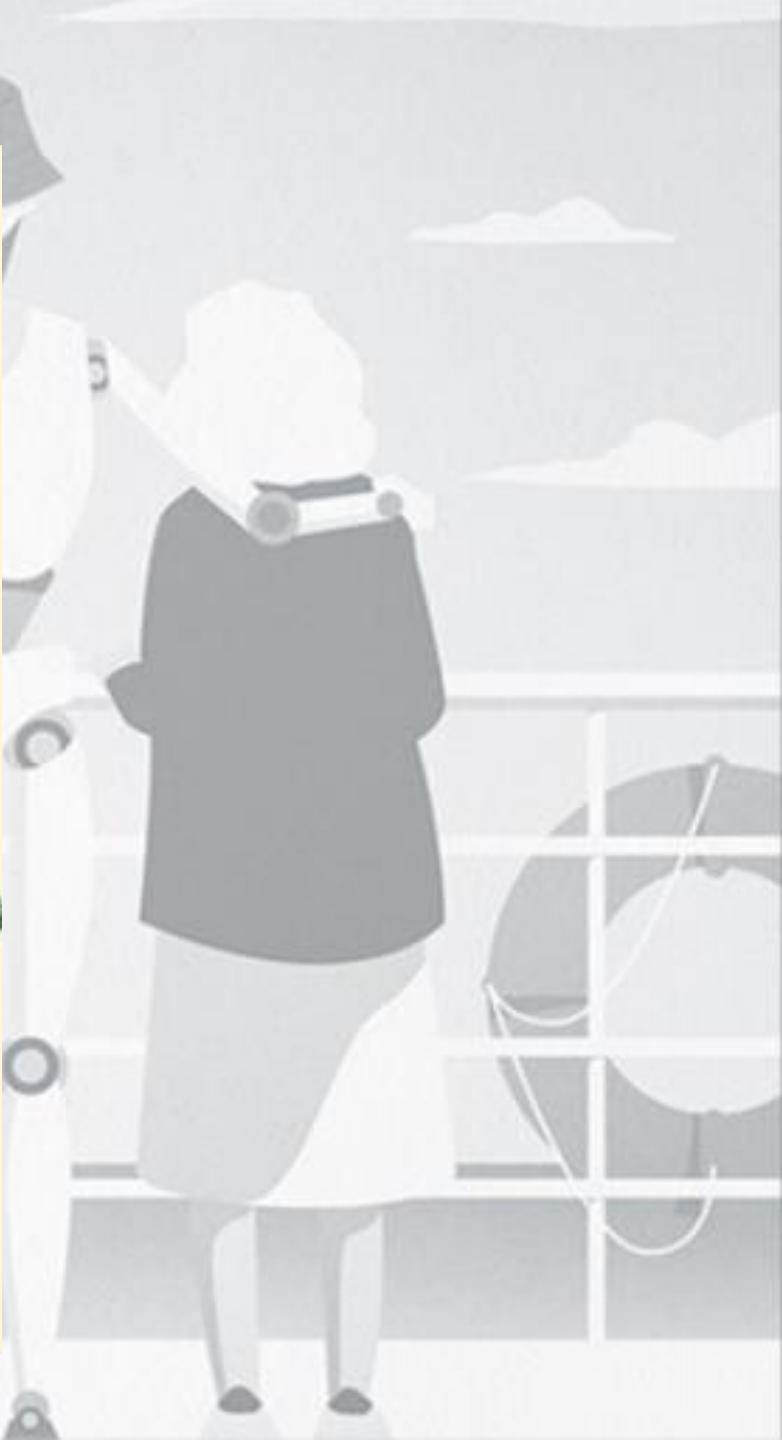
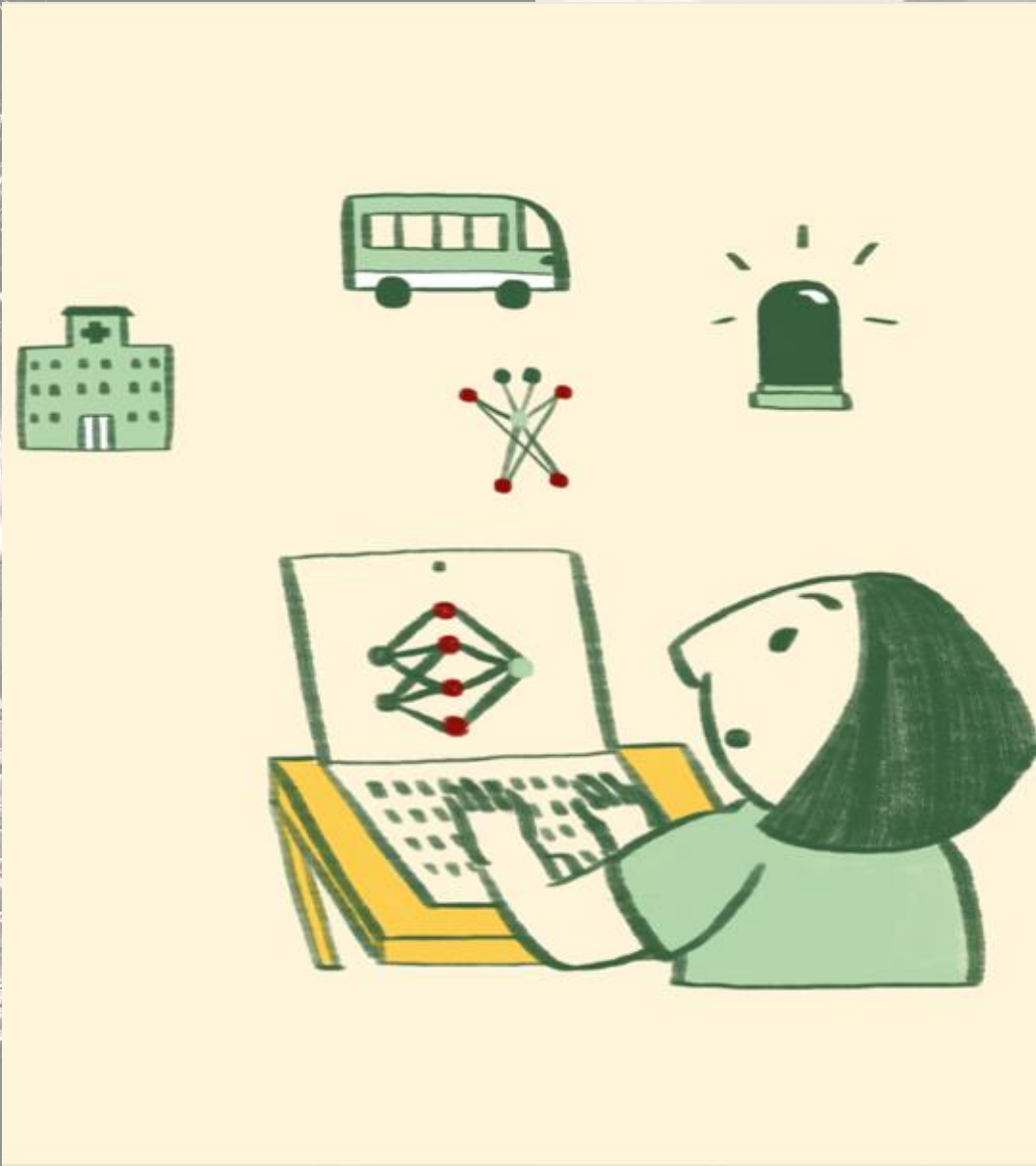
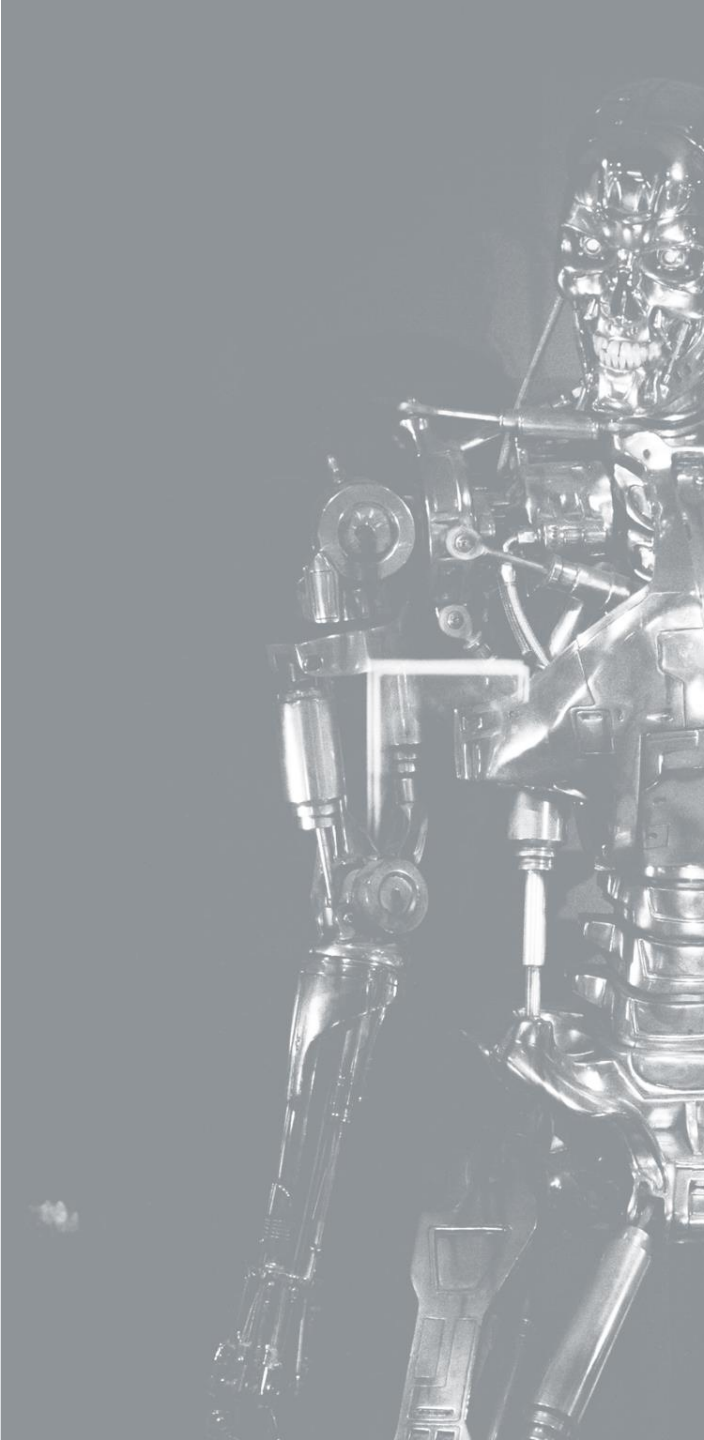


**... und: es steht viel auf dem Spiel!**











# Technologieentwicklung muss sich stärker am Gemeinwohl ausrichten!

1. Problemorientierung statt Technikglaube
2. Nutzer:innenzentrierung
3. Besondere Sorgfaltspflicht



# Was wir damit meinen:





# Potentiale von KI in der Wohlfahrt



**Potentiale eines Tech-Fellowships für die Freie Wohlfahrtspflege**  
Wie gemeinwohlorientierte Algorithmeinsätze in der Wohlfahrt pilotiert sowie nötige Kompetenzen aufgebaut werden können

| BertelsmannStiftung



**Vom Problem zur Anwendungsidee**

Wie Künstliche Intelligenz gemeinwohlorientierte Organisationen unterstützen kann

Ergebnisse der Tech Exploration

| BertelsmannStiftung



# Tech-Exploration: Pain Points im Fokus



**2 Explorierer:innen**

(Tech-Exploration/Product  
Discovery)



**erkunden**



Familienbildung

**1 Arbeitsfeld**



**in mind.**

**1 Verbandsgliederung**



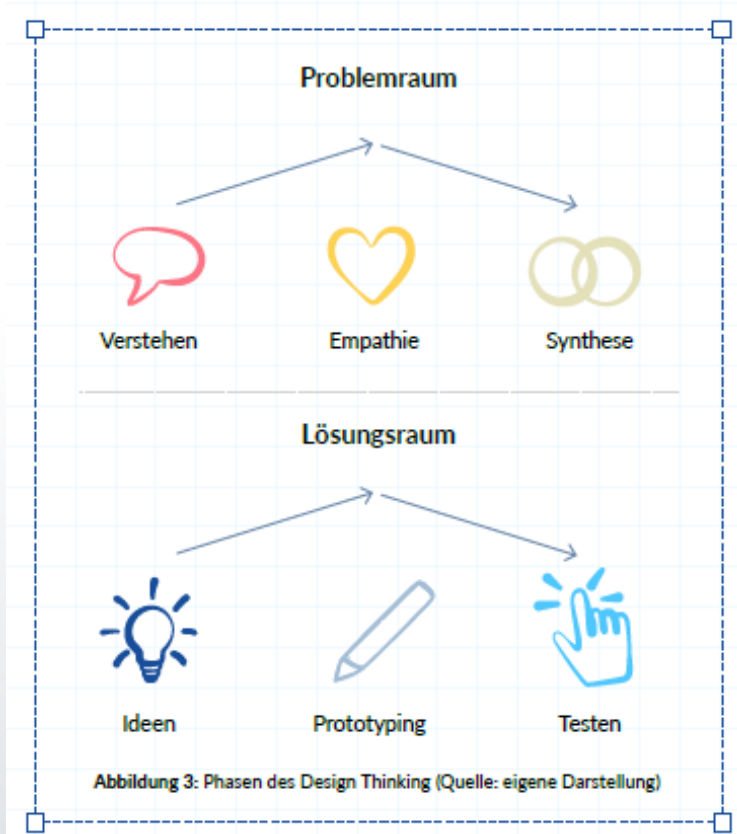
**für sechs Wochen.**



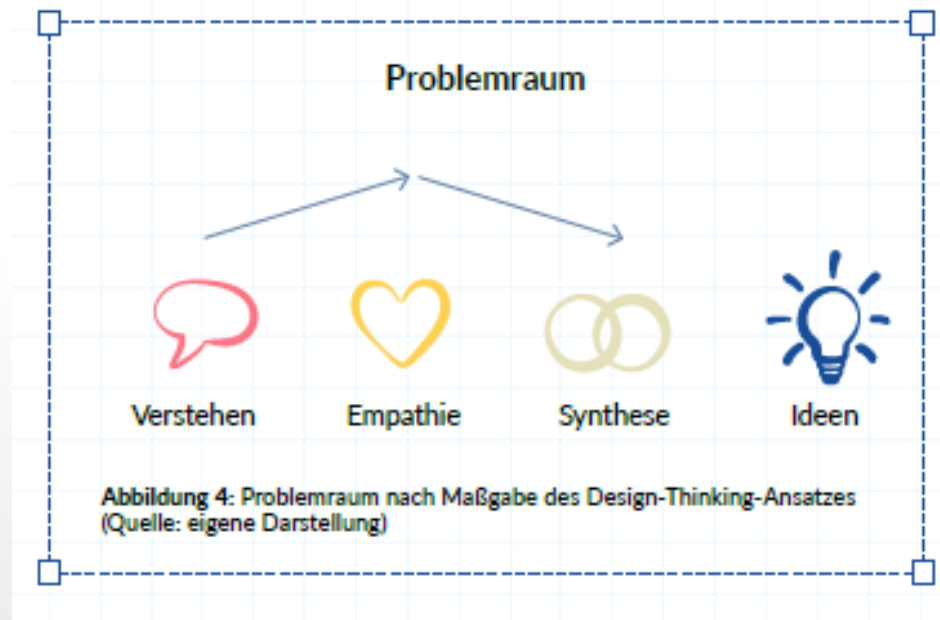
**Ziel: Identifikation möglicher Anwendungsfelder für Algorithmen und KI in ausgewählten Arbeitsfeldern der Wohlfahrt.**

# Tech-Exploration: Methoden und Vorgehen für das Erkunden

## Design Thinking



## Anpassung Tech-Exploration



Alle Methoden sind in der Publikation zu finden:





# Tech-Exploration: Methoden und Vorgehen für das Erkunden



Abbildung 2: Phasen der Tech-Exploration (Quelle: eigene Darstellung)

# Bedarfe & Menschen vor Technologie

## Kinder- und Jugendhilfe

### Smarti (Expense Management System)

- SmartScan für Quittungen
- Einordnung in Ausgabe Kategorien
- Automatische Erstellung und Weiterleitung von Abrechnungen an die Kostenstelle
- Integration in das bestehende System



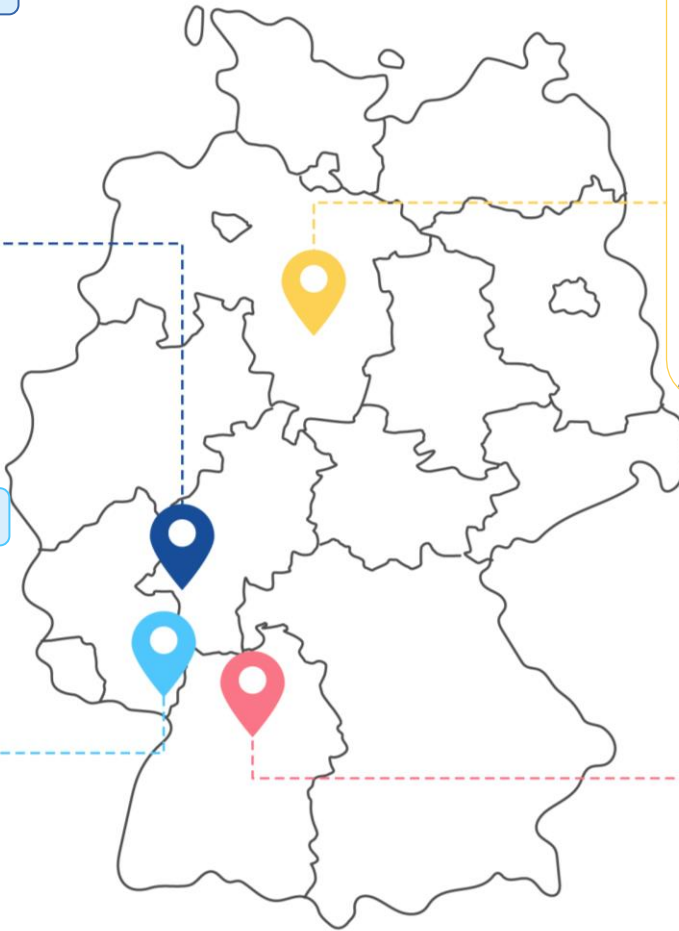
## Suchhilfe

### Der KI-Therapiesteuerungs-Assistent

- ... unterstützt Therapie-Entscheidungen
- ... durch KI-basierte Risiko-Prognosen
- ... damit Klient:innen frühzeitig & zielgerichtet behandelt werden.



Unterstützungssystem => Entscheidung über Maßnahmen durch Klinikpersonal!



## Selbsthilfe

### Selbsthilfe-Gruppen-Finder

In Zusammenarbeit mit  
**DER PARITÄTISCHE**  
Niedersächsischer



## Behindertenhilfe





# Konkrete Beispiele

## Kinder- und Jugendhilfe

### Smarti (Expense Management System)

- SmartScan für Quittungen
- Einordnung in Ausgabe-Kategorien
- Automatische Erstellung und Weiterleitung von Abrechnungen an die Kostenteile
- Integration in das bestehende System



## Suchthilfe

### Der KI-Therapiesteuerungs-Assistent

- ... unterstützt Therapie-Einschätzungen
- ... durch KI-basierte Risiko-Prognosen
- ... damit Klient:innen frühzeitig & zielgerichtet behandelt werden.



## Selbsthilfe

### Selbsthilfe-Gruppen-Finder

In Zusammenarbeit mit  
**DER PARITÄTISCHE**  
Niedersachsen



## Behindertenhilfe



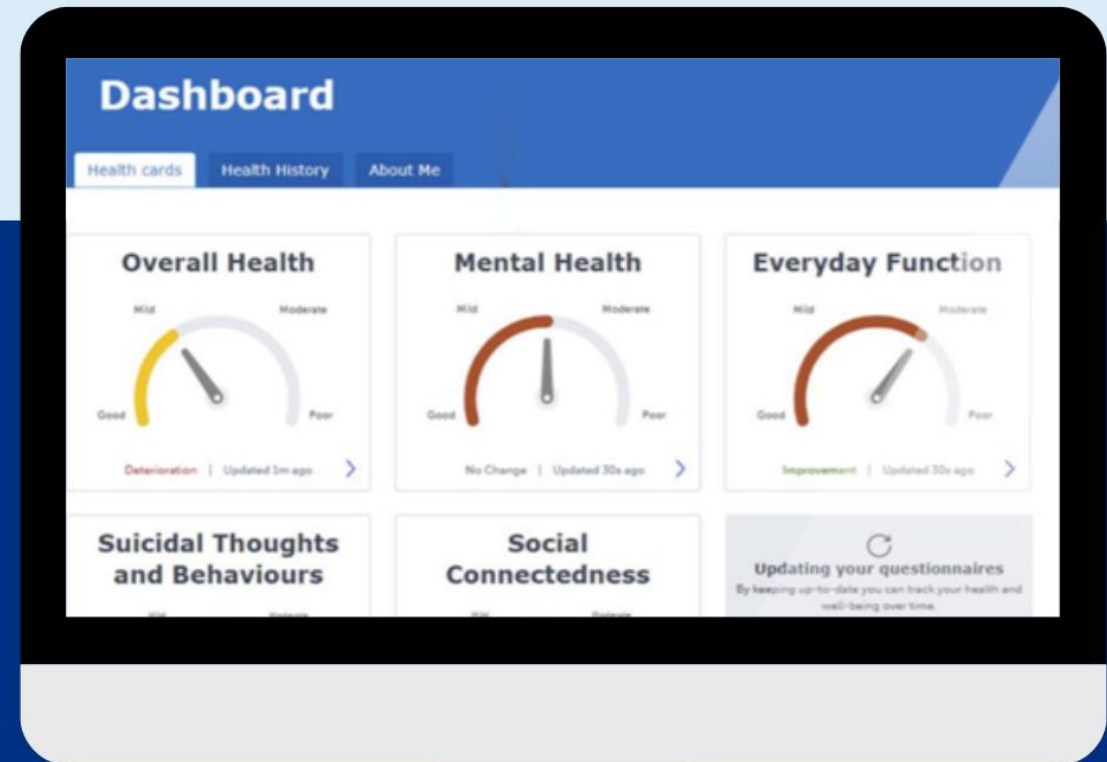
# Muster bei Therapieabbrüchen erkennen

- **Schmerzpunkte:** hohe Abbruchquote, viel Konfliktpotenziale, auffälliges Verhalten
  - hohe Belastung bei Fachkräften & Klient:innen
- **Explorierte Anwendungsidee:** *KI-Therapie-Steuerungsassistent*
- **Wirkung:**
  - Schnelle Intervention & passgenauere Therapien
  - positivere Therapie-Umgebung

„Ich empfinde die Reha als Insel, auf der ich geschützt bin von der Außenwelt“.



„Ich möchte meine Energie bei der Arbeit fokussiert einsetzen“





# Umsetzung: der Weg zum Prototyp

- **Ziel:**  
Vorhersage von Therapieabbrüchen und besseres Verständnis von Risikofaktoren für Abbrüche
- **Wie:**
  - Analyse 3.500 Datensätzen
  - Neuronales Netz „DeepHit“
  - Shapley Values
- **Aktueller Stand:**
  - Machbarkeitsstudie mit vielen Lernmomenten
  - Ehrenamtliches Engagement, kein hauptamtliches Projekt
  - Prototyp und Dashboard in Entwicklung

| BertelsmannStiftung

HOPE:

KI-gestützte Optimierung und personalisierte Bewertung in der Suchttherapie

Projektpartner:innen:



# KI in der Jugendhilfe mit EVIM e.V.

- **Schmerzpunkte:** hoher administrativer Aufwand in der Belegerfassung (ca. 30.000 Stunden/Jahr)
- **Explorierte Anwendungsidee:** *Smarti*, ein Expense Management System
- **Wirkung:**
  - Zeitersparnis in der Administration
  - Digitalkompetenz & Eigenverantwortung



"Ich bin Pädagoge geworden,  
kein Verwaltungsangestellter."





# Von der Idee zur Umsetzung: „Smarti“ wird Realität

- Entscheidung für Zahlungslösung für Sozial- und Pflegeeinrichtungen
  - Ziele: weniger Aufwand bei Belegen, digitale Bargeldkassen
  - Pilotprojekt läuft > Rollout 2026
  - Keine Open-Source-Lösung wegen fehlender Kompetenzen & Ressourcen
- dennoch: Tech-Exploration gab den entscheidenden Impuls



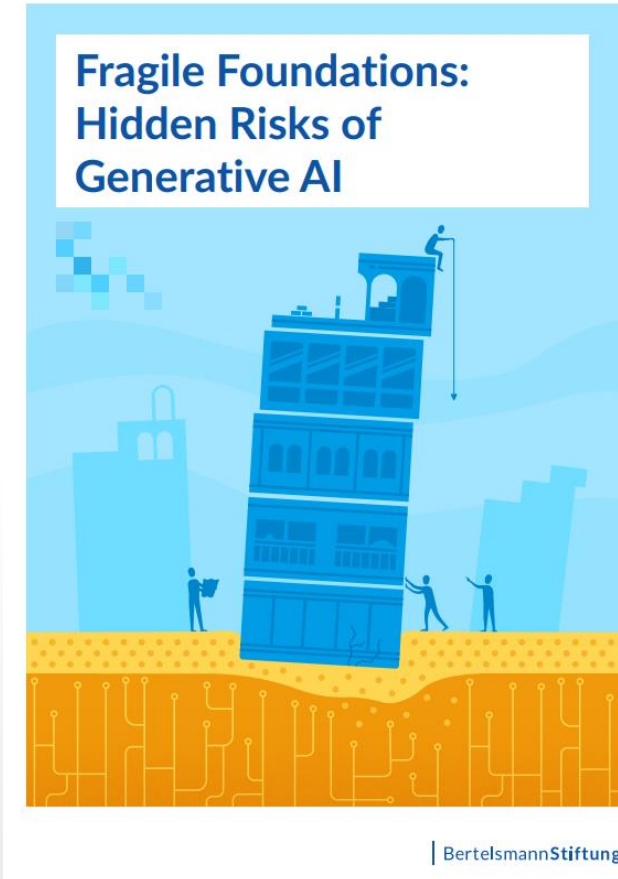
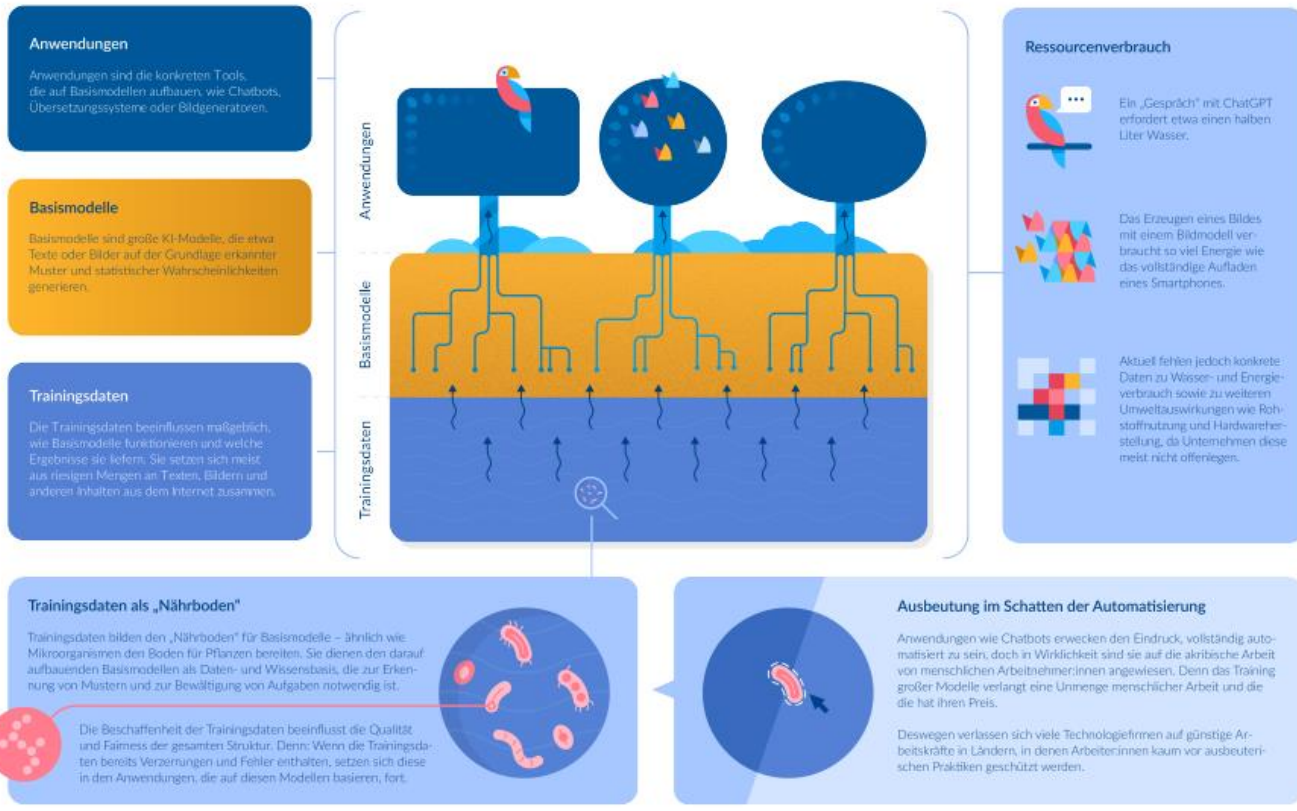
# Fazit: KI in der Sozialen Arbeit

- **Problem-** statt lösungsgetrieben
- **Nutzer:innen-** statt technikzentriert.
- **KI ist Werkzeug**, nicht Heilsversprechen.
  - **Technologie nutzen, um echte gesellschaftliche Probleme zu lösen**  
- nicht, um neue zu schaffen!



# ChatGPT und Co: Wir schauen hinter die Kulissen

## Das Ökosystem der KI-Basismodelle



Wissensseite zu generativer KI:

[www.reframetech.de/wissensseite-basismodelle/](http://www.reframetech.de/wissensseite-basismodelle/)

Aktuelles Paper: „Auf Sand gebaut - Was man über das Fundament generativer KI wissen sollte“



# KI und keine Ahnung?

Unser Newsletter *#Erlesenes* schafft Abhilfe.



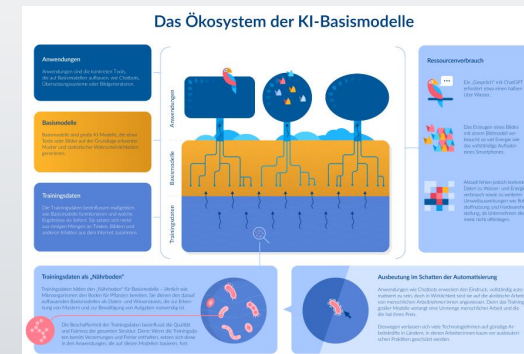
Jetzt abonnieren!



## Vielen Dank. Ich freue mich auf den weiteren Austausch!

Teresa Staiger

- E-Mail: [teresa.staiger@bertelsmann-stiftung.de](mailto:teresa.staiger@bertelsmann-stiftung.de)
- Blog: [www.reframetech.de](http://www.reframetech.de)
- LinkedIn: [@Teresa Staiger](https://www.linkedin.com/in/TeresaStaiger)
- Aus meiner aktuellen Arbeit:



# Publikation „Vom Problem zur Anwendungsidee“

- Ergebnisse der Tech-Exploration
- Sammlung von methodischen Empfehlungen, Vorlagen und Ratschlägen zum Nachahmen



Download  
& Printausgabe

Menschen bewegen.  
Zukunft gestalten.